

# GISMobile 1

## Sistem za mobilno snimanje

- Snimanje pomoću lidara i georeferenciranih panoramskih snimaka
- Omogućen rad uz brzo kretanje vozila
- Integrisani Inercijalni sistem i GNSS
- Brzo i jednostavno postavljanje na vozilo
- Lidar sa 700,000 tačaka u sekundi
- Bežična kontrola rada sistema
- Kompaktno kućište
- Odometar nije potreban



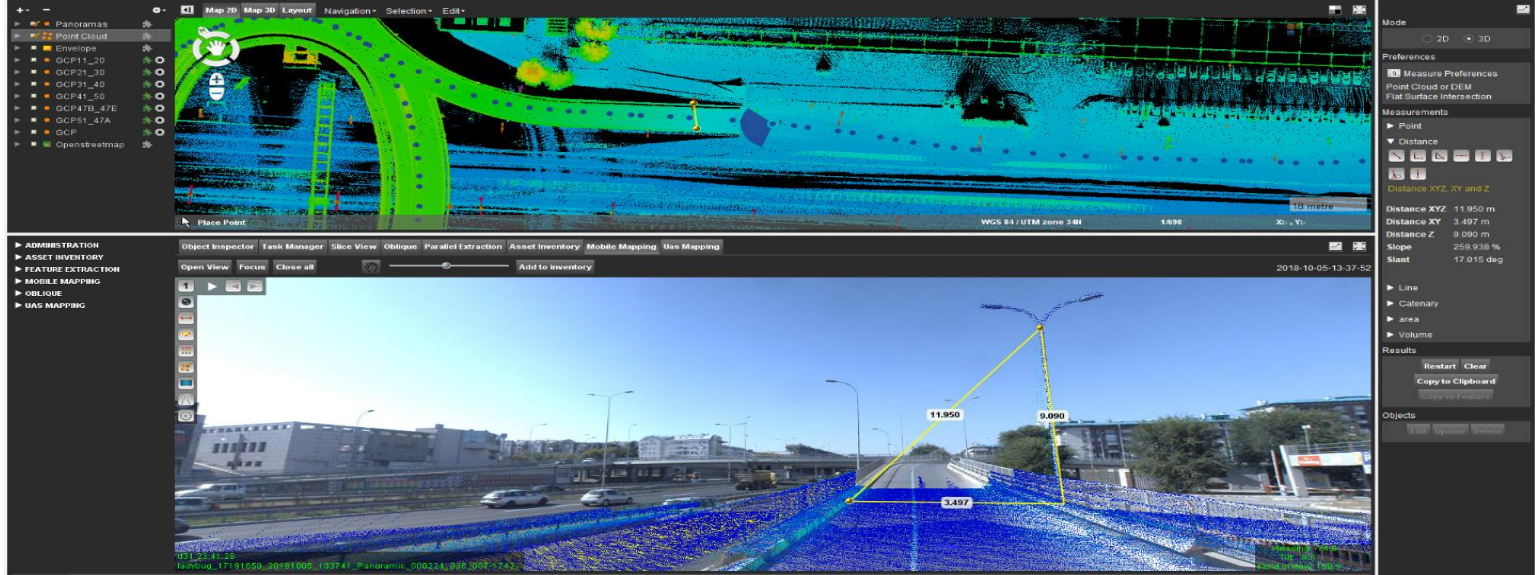
## Unapredite produktivnost

- Značajno veći učinak pri prikupljanju prostornih podataka uz neznatna ulaganja u opremu
- Kombinacija oblaka tačaka visoke rezolucije i sfernih snimaka omogućava realno sagledavanje prostora bez izlaska na teren

## Primene

- Prikupljanje GIS podataka
- 3D modeliranje
- Inventarizacija objekata duž saobraćajnica
- Bezbednost saobraćaja
- Gradjevinarstvo i urbanističko planiranje
- Snimanje železnica
- Modeliranje gradova
- Rudarstvo
- Instalacije
- Zaštita čovekove okoline





## Specifikacija sistema

Radna temperatura	0° do 45°C
Dimenzije	49 cm × 30 cm × 88 cm
Napajanje	12 V – 36 V DC
Težina	18 kg

## Karakteristike Lasera

Laserskih daljinomera	32
Rotaciono vidno polje	360°
Vertikalno vidno polje	+10° to -30°
Izlaz	700.000 tačaka / sekundi
Preciznost merenja dužina	±2 cm na dužini od 25 m (jedna sigma)
Bezbednost	Klasa 1, bezbedna za oko

## Komponente kamere

Panoramska kamera	Ladybug 5
Senzori	Sony ICX655 CCD × 6, 2/3"
Vidno polje	90% sfere
Odstojanje od sfere	Kalibrisano od 2 m do beskonačnosti
Megapixela	30 MP (5 MP × 6 senzora)
Optika	6 visoko kvalitetnih senzora sa žižom od 4.4 mm
Žižna daljina	oko 200 cm. Objekti su oštri od 60 cm do beskonačnosti

## Softver

Prikupljanje i monitoring	Prikaz podataka snimanja u realnom vremenu
Prikupljanje GIS podataka	Orbit 3DM Feature Extraction softver